

2024年  
製品別  
販売金額シェア<sup>注</sup>  
**No.1**

# リモート会議の必需品 360°webカメラ Meeting Owl 3

ミーティング オウル3

## まさに、オウル・イン・ワン これ1つでリモート会議に必要なものが揃う

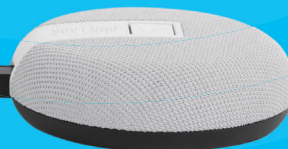
「ミーティングオウル3」は、カメラだけでなく、マイクもスピーカーも搭載。  
これ1台でweb会議室に必要な機材が揃い、パソコンに接続するだけで会議を始められます。  
しかも持ち運びも自在。パソコンとオウルがあればどこでも会議室になります。



Meeting Owl 3 198,000円(税込)



発言者に  
自動  
フォーカス



拡張マイク(別売)  
49,500円(税込)

注: 2024年(1月~12月)第三者機関の有力家電量販店の販売実績の集計結果をもとに「ビジュアルカメラ」から会議用カメラを抽出 製品別販売金額におけるシェア

## 世界中20万社以上の導入実績

Meeting Owlシリーズ全体の導入実績 Owl Labs社調べ

大手企業も続々導入、累計出荷3万台を突破

		 三井住友海上	

## 拡張マイクで、広い会議室に対応

「ミーティングオウル3」は、拡張マイクの接続に対応。本体と拡張マイクで、18人までの会議に使えます。本体1台につき接続できる拡張マイクは1個までです。

### こんな課題を解決します

- リモート会議用設備のある会議室に限られる
- 機材の接続に手間取り会議の開始が遅れる
- 複数のPCを同時に接続するとハウリングする
- 大きな会議室だと声が聞き取りづらい
- 発言するためにパソコンを回したり、カメラの前に人が近づいて会議をしている



ビデオモードの  
切り替えも可能



#### グリッドモード

発言の有無にかかわらず、最大8人まですべての参加者にフォーカスします。



#### パノラマモード

360度の映像を180度ずつ上下に2分割で表示し、会議室全体の様子をカバーします。

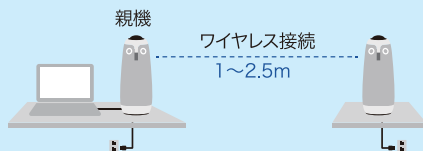
## 画質の良さを求めるなら「Meeting Owl 4+」

4K対応の高画質モデルなら、  
広い会議室でも遠くの参加者の表情までよりクリアに映せます。



Meeting Owl 4+  
349,800円(税込)

# さまざまな広さの 会議室で使える



## 本体2台を連結して広がる可能性

専用アプリの連結機能を使って、2台のミーティングオウルをペアリングできます。マイクの認識可能距離が、1台使用時より、約2.5m拡大され、Meeting Owl Proとも連結できます。

### 2~10人の会議室



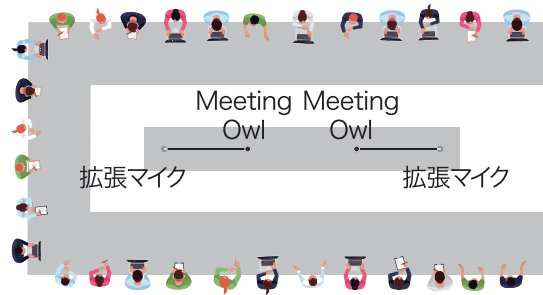
ミーティングオウル3 本体:1台  
対応範囲:最大11m

### 10~18人の会議室



ミーティングオウル3 本体:1台  
専用拡張マイク:1台  
対応範囲:最大13m

### 18~30人の会議室



ミーティングオウル3 本体:2台  
専用拡張マイク:2台  
対応範囲:最大17.5m



## パソコンに差すだけ

設置手順:

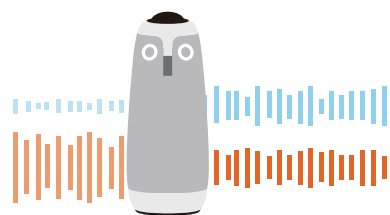
1. リモート会議をするPCに本体をUSB接続
2. 使用するリモート会議システムの設定画面「スピーカー / マイク / カメラ」でミーティングオウルを選択。

(初回起動時のみ無料の専用アプリをダウンロードし、初期設定をする必要があります)



## 専用アプリで、より便利に

- ・ビデオモード切り替え
- ・カメラ映像の明るさ、コントラストなどを手動で調整
- ・パノラマ映像を調整 (表示 / 非表示や、中央位置の調整など)
- ・非フォーカスゾーン機能 (モニターなどフォーカスさせたくないエリアを指定できます)
- ・2台連結機能
- ・マイクとスピーカーを調整



## クリアな音声

会議の参加全員の声が聞こえやすくなるよう、自動で調整します。

- ・ノイズキャンセリング
- ・音量均一化(ノーマライズ)の機能

### 対応リモート会議サービス 2023年11月時点

- Zoom
- Google Meet
- Skype for Business
- Slack
- Microsoft Teams
- Cisco WebEx Meetings
- Skype
- Google Hangouts など

### 動作環境

- Windows 10以降
- macOS 10.8以降
- Ubuntu 16.04以降
- ChromeOS

### 製品の仕様

■カメラ: 360°ハイダイナミックレンジカメラ360°全景+3人までの自動話者切替(手動で操作可能)  
■マイク: 360°広帯域マイク(8個のアレイマイクを内蔵)48kHzオーディオサンプリングレート  
■エコーキャンセリング: ○ ■ノイズキャンセリング: ○ (専用アプリで調整可能) ■スピーカー: 360°スピーカー(3基のスピーカーを内蔵)  
■Wi-Fi接続: MiMo WiFi接続、WPA/WPA2ネットワーク対応、802.11 a/b/g/n/ac、2.4GHz: 1~14CH、5GHz: 5.2GHz(W52)、5.3GHz(W53)、

5.6GHz(W56)。最新のファームウェアへの更新にWi-Fi接続が必要です。 ■Bluetooth接続: 5.0 (専用アプリとの接続に使用) ■PCとの接続: プラグアンドプレイ(USB2.0)USBケーブル(2m、同梱)、PC側: USB Type-C、Meeting Owl側: USB Type-C ■縦×横×高さ(本体): 111mm×111mm×273mm ■重量: 1.2kg ■本製品の利用を開始するにはiOSアプリ、Androidアプリで製品を登録して有効化する必要があります。

公式製品サイト: <https://meetingowl.jp/>



#### Meeting Owl 3

198,000円(税込)  
JAN:4550483372300  
0000337230



#### Meeting Owl 4+

349,800円(税込)  
JAN:4550483597802  
0000359780



#### Meeting Owl 拡張マイク EXM100

49,500円(税込)  
グレー JAN:4550483387601 0000338760  
チャコール JAN:4550483591602 0000359160



#### 収納バッグ

5,500円(税込)  
JAN:4550483327300  
0000332730



## ワイド延長保証サービス 3年保証

標準で付帯する保証の、期間と範囲を延長します  
「Meeting Owl 拡張マイク」は保証の対象外です

Meeting Owl 3用 198,000円(税込) JAN:4550483387304 0000338730  
Meeting Owl 4+用 349,800円(税込) JAN:4550483603008 0000360420

### 保証期間を延長



### 保証範囲を拡大



対象となる事故により故障した場合、本体を修理または交換します。

#### ■対象事故:

- 自然故障、水没、その他偶発の事故による端末の全損または一部の破損
- ・自然故障の場合、無償で修理または交換
- ・自然故障以外で交換が必要な場合、5,500円(税込)の交換手数料が必要
- ・保証期間中、2回を上限として保証サービスを受けられます
- ・保証対象は、「Meeting Owl」本体のみで、付属品は除く

■保証期間 ご購入日より36ヶ月間

#### ■ご注意

- ・延長保証サービスの購入期限は、本体購入から30日以内です。
- ・弊社所定のユーザー登録期限は、延長保証サービスの購入から60日以内です。
- ・ご購入後、お客様による弊社所定webページへの保証登録が必要です

法人のお客様に限り、  
本製品を1社様1台、  
無料で体験利用いただけます。  
<https://meetingowl.jp/use/free/>



次の、うれしい♪ SOURCENEXT

開発 OWL LABS INC.  
販売 ソースネクスト株式会社

問い合わせ先: